

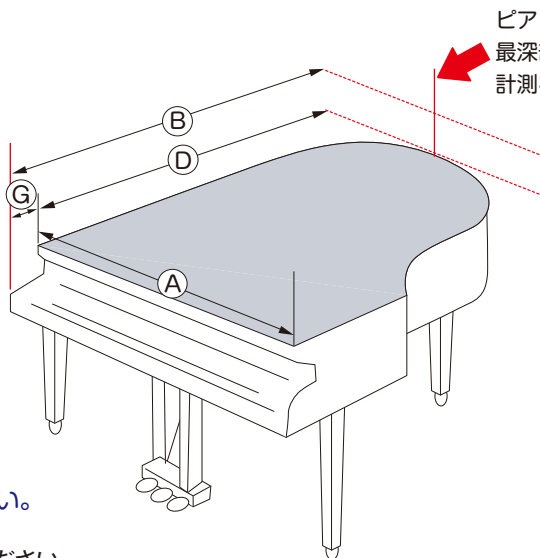
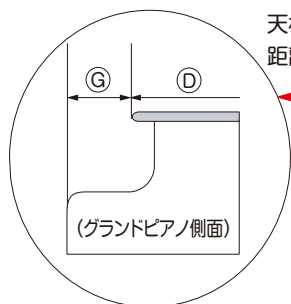
◆ ヤマハグランドピアノの場合



ピアノの天板を開きます。
機種名・アルファベット・製造番号の
記載がございます。

機種名 アルファベット 製造番号

- ① 機種・製造番号を調べます。
- ② 各箇所を計測します。



- ③ 計測データを下記に記入します。
- ④ メールまたはFAXにてお送りください。

お申し込み商品にチェックを入れてください。

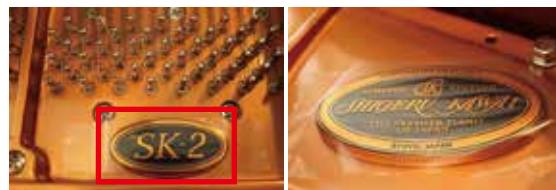
グランドピアノ

内容	ご記入欄	記入例(ヤマハC3E)
メーカー名		ヤマハ
機種		C3
アルファベット		E
製造番号		1234567
A		149cm
B=(D+G)		150cm
D		36cm
G		186cm
型紙有無		型紙無し

※(総奥行B)は、天板(黒い部分D)と鍵盤部分Gの合計の長さです。

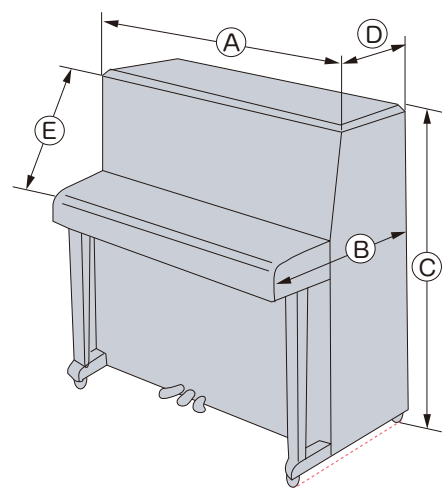
※特殊なピアノは天板の型紙が必要です。
弊社所有型紙も多数ございます。
まずはメール等でお問い合わせください。

◆ カワイグランドピアノの場合



機種名

特別バージョン等



アップライトピアノ

内容	ご記入欄	記入例(ヤマハYU11)
メーカー		ヤマハ
機種		YU11
製造番号		1234567
A	cm	153cm
B	cm	61cm
C	床まで cm	121cm
D	cm	34.6cm
E	cm	51cm

※アップライトの高さは床面までを採寸してください。
湿気防止のため床から約2cm程度上げた高さで縫製をさせていただきます。

ご注文の品番 例/GP-SBKR	お名前	フリガナ		備考欄
ご注文の品名 例/グランドピアノフルカバー		フリガナ		
	ご住所	〒		
		TEL	E-mail	